



安心の
国内生産

プリント基板 実装サービス

試作基板1枚から
大量生産まで

通研電気工業は1946年創業以来
ものづくり75年の歴史を持ちます。
そんな機器メーカーが、自社設備にて
基板実装をお手伝いします。

Check!

試作基板
1枚~ 

チップ部品
最小**0603**
サイズ対応

より、そう、ちから。
東北電力グループ

結ぶ 見まもる 創りだす

Tuken 通研電気工業株式会社

つうけんでんき

検索



こんな時にご利用ください



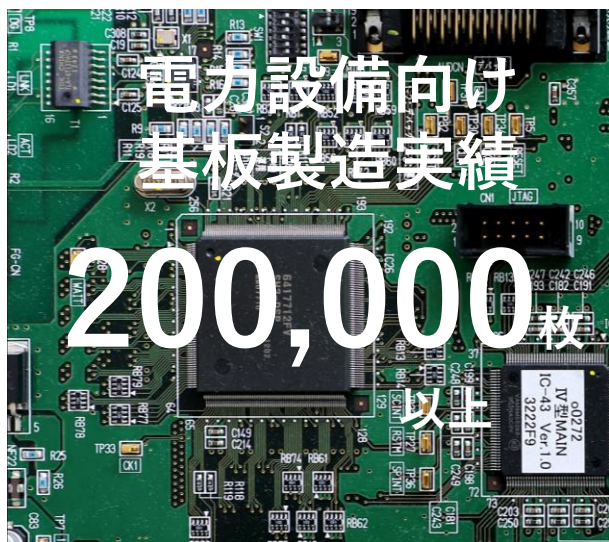
機器メーカー様
チップサイズを0603にしたいが**設備投資は抑えたい**



ファブレス企業様
商品化に向けて試作品を**生産ラインに乗せたい**



EMS企業様
急な大型受注で**生産量拡大ライン**が必要になった



※2008年～累計 自社製品用基板数



※2008年～2021年平均 自社製品用基板数

サービス概要

安心の国内生産



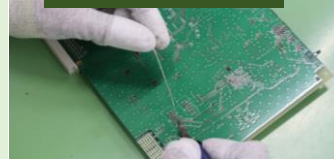
工場は宮城県仙台市
自社工場で製造します

1枚から
大量生産まで



数量に関わらず
お任せください

手付部品にも対応



資格保有者が作業します
・マイクロ溶ダ保有者
・電子機器組立技能士

より、そう、ちから。
東北電力グループ

結ぶ 見まもる 創りだす

Tauken

お気軽に
ご相談ください

通研電気工業株式会社

〒981-3206

宮城県仙台市泉区明通三丁目9番

TEL. 050-7788-7700 FAX. 022-377-9217

E-mail. eigyo-suishin@2ken.co.jp